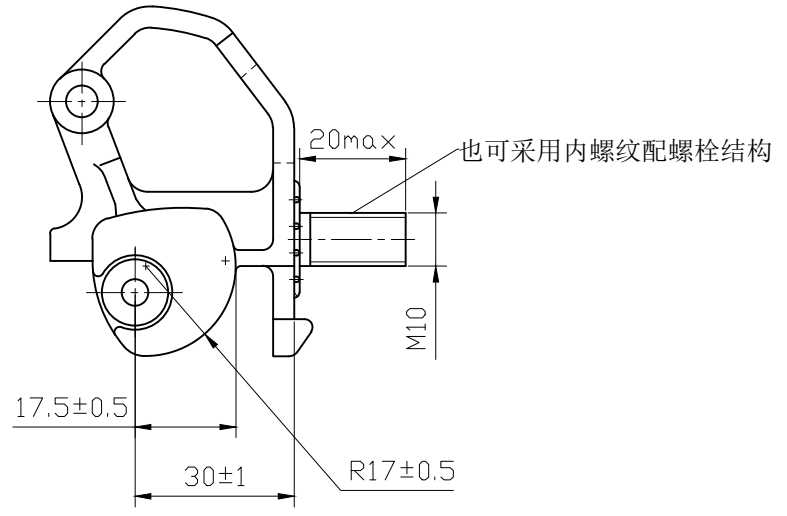
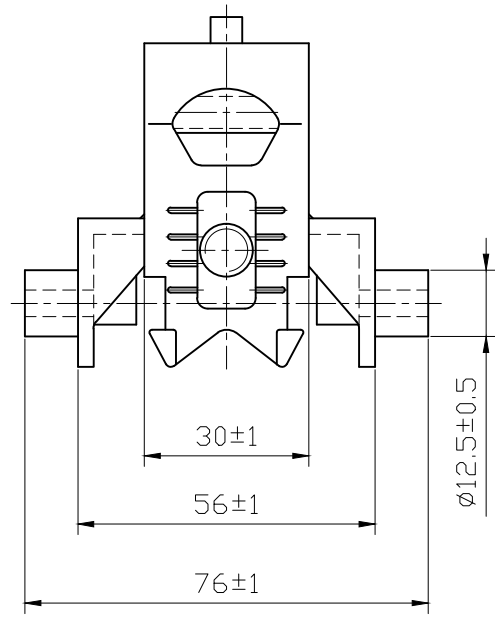


技术要求 其余 ✓

1. 未注尺寸公差的极限偏差按GB/T1804-c。
2. 铸件公差尺寸按GB/T6414-CT6级。
3. 未注铸造圆角为R2。



| |
|----------|
| 借(通)用件登记 |
| 描图 |
| |
| 描校 |
| |
| 旧底图总号 |
| |
| 底图总号 |
| |
| 签字 |
| |
| 日期 |

| | | | | | | | | |
|------|----|-------|-----|----|-----|------|-----|-----|
| | | | | | 下触头 | | | |
| | | | | | | 图样标记 | | 重量 |
| 标记 | 处数 | 更改文件号 | 签字 | 日期 | S | | | 1:1 |
| 设计 | | | 标准化 | | 共 张 | | 第 张 | |
| 校对 | | | 审定 | | | | | |
| 审核 | | | | | | | | |
| 工艺会签 | | | 日期 | | | | | |